

Nettoyage et désinfection de surface

# ProMax



# ProMax

Conçu par les laboratoires R&D de l'industrie **seko**, voici le dernier système de dilution le plus intuitif et le plus rentable disponible aujourd'hui sur le marché.

En combinant la technologie révolutionnaire de l'hydrodynamique breveté et facile à utiliser, l'image améliorant les caractéristiques uniques de **ProMax, seko** a réalisé la solution idéale pour toutes les applications de dilution chimique institutionnelles et industrielles légères.

## Hydraulique

"Hydraulique bénéficiant des dernières avancées technologiques en matière de traitement des surfaces."

## Facilité de personnalisation

"La plaque de protection transparente démontable, permet de personnaliser les appareils facilement."

## Sans outil

"Monter le support sur le mur et ranger vos outils"

## Modulaire

"Le système modulaire ProMax, réduit et simplifie les stocks"

Les modèles disponibles pour remplir en toute sécurité et efficacité des conteneurs petits, moyens et grands avec des solutions précisément diluées de concentrés chimiques:

**Bouteille et pulvérisateur** (débit 4 L/min.)  
**Seau et bac de plonge** (débit 16 L/min.)  
**Autolaveuse** (débit 30 L/min.)

## Caractéristiques

**Température de travail** jusqu'à 70°C

**Pression de travail** de 1 à 9 bar



Modèle	Nombre de produits	Débit	Activation
PX B 1 F 04	1	4 L/min.	<b>Bouton</b> pour remplir bouteille, pulvérisateur ou seau
PX B 1 F 16		16 L/min.	
PX B 1 F 30		30 L/min.	
PX S 1 F 04	1	4 L/min.	<b>Faire glisser</b> pour remplir bouteille ou pulvérisateur
PX B 4 F 04	4	4 L/min.	<b>Bouton</b> pour remplir bouteille, pulvérisateur ou seau
PX B 4 F 16		16 L/min.	
PX B 4 F 30		30 L/min.	
PX S 4 F 04	4	4 L/min.	<b>Faire glisser</b> pour remplir bouteille ou pulvérisateur



**ProMax** permet aux unités supplémentaires d'être facilement ajoutées à une installation existante. Le support mural élimine le besoin d'ouvrir l'enceinte pendant l'installation pour un montage sans outil.

**Le système peut être facilement démonté et remonté.**

Les temps d'installation sont réduits au minimum. Pas de vis à enlever ... pas besoin d'ouvrir le distributeur à installer.

**Boîte en PP robuste et durable dans le temps**

**Filtre à cartouche**

La tête de filtre en option, améliore la filtration en cas de besoin dans des conditions d'eau non idéale en réduisant les appels de service.

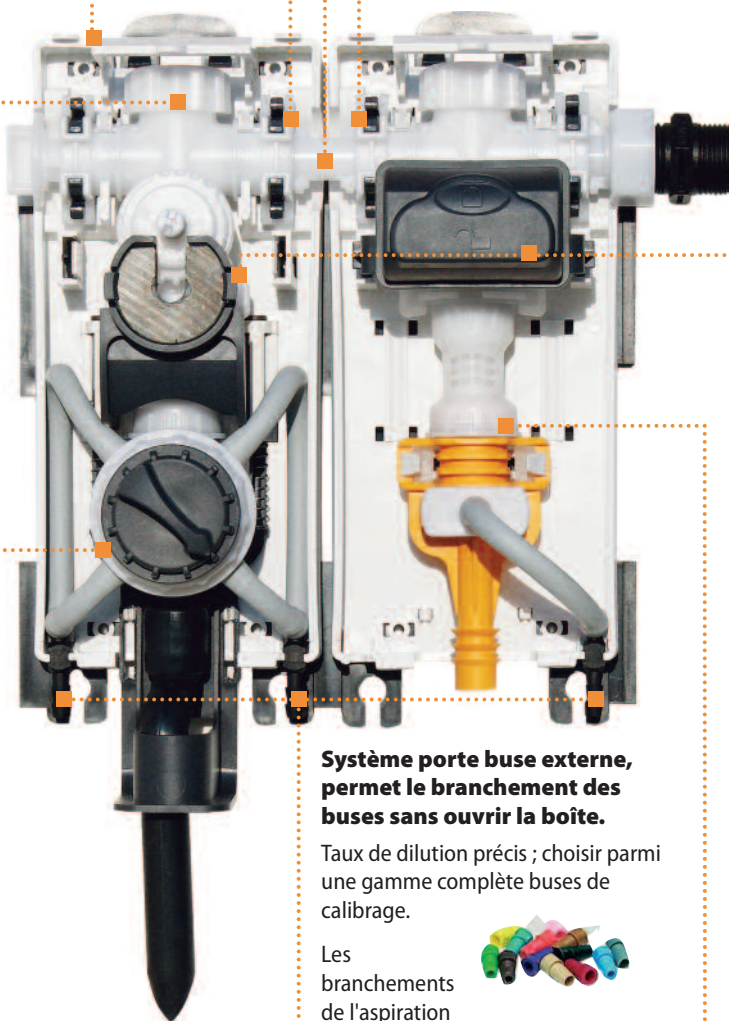
Les têtes de filtre n'auront aucune incidence sur le débit quel que soit le nombre d'unités en ligne.



**Sélecteur de produit 4**

Le produit **ProMax 4** est équipé d'un nouveau sélecteur avec joint torique en élastomère spécifiquement formulé. Il offre la meilleure résistance dans l'industrie pour une très large gamme de produits chimiques

**Connexion auto-verrouillante**



**Vanne d'activation du type électrovanne**

L'activation à grande membrane assure un fonctionnement parfait, jusqu'à 9 bar de pression et 70°C



**Venturi**

**FLEX GAP** est équipé d'un dispositif anti-refoulement breveté, réduisant les restrictions, assurant des performances de débit maximal, tout en étant conforme aux normes universelles de la plomberie

- Branchements rapides
- Trois couleurs pour trois débits différents :
  - Gris 4 L/min.
  - Jaune 16 L/min.
  - Bleu 30 L/min.
- Même taille de tuyau de vidange pour les modèles à 16 et à 30 L/min
- Le VENTURI s'active automatiquement, sans avoir besoin de limiteur de débit
- Chaque appareil simple peut être facilement converti en un modèle 4 produits
- Facilité d'entretien, nécessitant aucun outil
- Pièces entièrement interchangeables
- Excellente performance

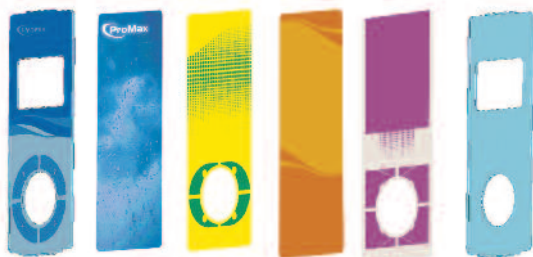
**Système porte buse externe, permet le branchement des buses sans ouvrir la boîte.**

Taux de dilution précis ; choisir parmi une gamme complète buses de calibrage.

Les branchements de l'aspiration sont externes.



**Réalisez l'image de votre entreprise**



- Personnaliser la façade pour identifier le produit et/ou établir des codes de couleur pour la sécurité des utilisateurs, en dépliant simplement la façade transparente.